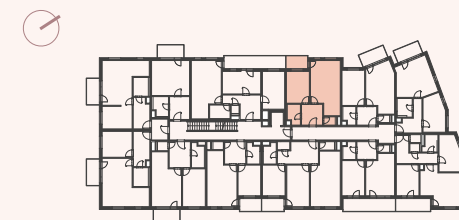


## BYT CB 6.11

2 + KK | 6.NP | 56,3 m<sup>2</sup>

VH	vstupní hala	8,3 m <sup>2</sup>
OP	obývací pokoj + kk	25,6 m <sup>2</sup>
L	ložnice	12,9 m <sup>2</sup>
KO	koupelna	4,5 m <sup>2</sup>
WC	WC	1,6 m <sup>2</sup>
<b>Čistá plocha</b>		<b>53,0 m<sup>2</sup></b>
<b>Zastavěná plocha</b>		<b>3,3 m<sup>2</sup></b>
<b>CELKEM</b>		<b>56,3 m<sup>2</sup></b>
BA	balkon	4,9 m <sup>2</sup>

6.NP



situace - budova C

