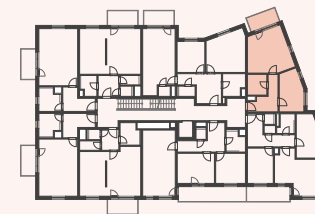


## BYT BB 4.01

2 + KK | 4.NP | 53,3 m<sup>2</sup>

VH	vstupní hala	8,7 m <sup>2</sup>
OP	obývací pokoj + kk	23,7 m <sup>2</sup>
L	ložnice	12,8 m <sup>2</sup>
KO	koupelna	5,3 m <sup>2</sup>
<b>Čistá plocha</b>		<b>50,4 m<sup>2</sup></b>
<b>Zastavěná plocha</b>		<b>2,9 m<sup>2</sup></b>
<b>CELKEM</b>		<b>53,3 m<sup>2</sup></b>
BA	balkon	6,0 m <sup>2</sup>

4.NP



situace - budova B

