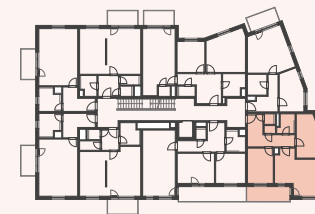


## BYT BB 4.02

3 + KK | 4.NP | 77,4 m<sup>2</sup>

VH	vstupní hala	12,6 m <sup>2</sup>
OP	obývací pokoj + kk	26,7 m <sup>2</sup>
L1	ložnice	14,5 m <sup>2</sup>
L2	ložnice	12,0 m <sup>2</sup>
KO	koupelna	4,2 m <sup>2</sup>
KM	komora	1,3 m <sup>2</sup>
WC	WC	1,6 m <sup>2</sup>
<b>Čistá plocha</b>		<b>72,9 m<sup>2</sup></b>
<b>Zastavěná plocha</b>		<b>4,5 m<sup>2</sup></b>
<b>CELKEM</b>		<b>77,4 m<sup>2</sup></b>
BA	balkon	8,7 m <sup>2</sup>

4.NP



situace - budova B

