

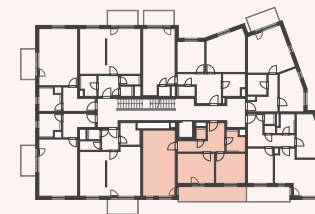
## BYT BB 6.03

3 + KK | 6.NP | 78,2 m<sup>2</sup>

VH	vstupní hala	10,4 m <sup>2</sup>
OP	obývací pokoj + kk	28,7 m <sup>2</sup>
L1	ložnice	13,6 m <sup>2</sup>
L2	ložnice	12,8 m <sup>2</sup>
KO	koupelna	6,0 m <sup>2</sup>
WC	WC	1,9 m <sup>2</sup>
	<b>Čistá plocha</b>	<b>74,3 m<sup>2</sup></b>
	<b>Zastavěná plocha</b>	<b>3,9 m<sup>2</sup></b>
	<b>CELKEM</b>	<b>78,2 m<sup>2</sup></b>
BA	balkon	13,3 m <sup>2</sup>



6.NP



situace - budova B

