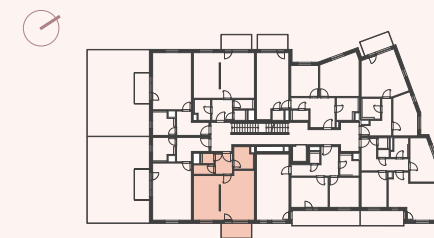


UBYTOVACÍ JEDNOTKA BN 2.04

1 + KK | 2.NP | 58,7 m²

VH	vstupní hala	5,4 m ²
OP	obývací pokoj + kk	39,6 m ²
KO	koupelna	5,8 m ²
KM	komora	2,6 m ²
WC	WC	2,1 m ²
Čistá plocha		55,6 m²
Zastavěná plocha		3,1 m²
CELKEM		58,7 m²
BA	balkon	6,0 m ²

2.NP



situace - budova B

