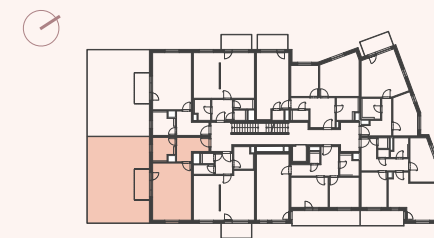


UBYTOVACÍ JEDNOTKA BN 2.05

1 + KK | 2.NP | 45,3 m²

VH	vstupní hala	8,0 m ²
OP	obývací pokoj + kk	29,0 m ²
KO	koupelna	6,6 m ²
Čistá plocha		43,6 m²
Zastavěná plocha		1,7 m²
CELKEM		45,3 m²
TE	terasa	72,3 m ²

2.NP



situace - budova B

