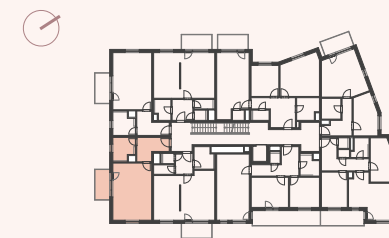


UBYTOVACÍ JEDNOTKA BN 3.05

1 + KK | 3.NP | 45,3 m²

VH	vstupní hala	8,7 m ²
OP	obývací pokoj + kk	28,9 m ²
KO	koupelna	6,0 m ²
Čistá plocha		43,5 m²
Zastavěná plocha		1,8 m²
CELKEM		45,3 m²
BA	balkon	6,0 m ²

3.NP



situace - budova B

