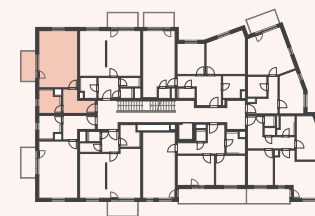


UBYTOVACÍ JEDNOTKA BN 3.06

1 + KK | 3.NP | 45,0 m²

VH	vstupní hala	8,5 m ²
OP	obývací pokoj + kk	28,9 m ²
KO	koupelna	6,0 m ²
Čistá plocha		43,4 m²
Zastavěná plocha		1,6 m²
CELKEM		45,0 m²
BA	balkon	6,0 m ²

3.NP



situace - budova B

