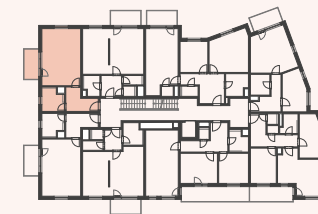


UBYTOVACÍ JEDNOTKA BN 4.06

1 + KK | 4.NP | 43,8 m²

VH	vstupní hala	8,0 m ²
OP	obývací pokoj + kk	28,3 m ²
KO	koupelna	5,8 m ²
Čistá plocha		42,1 m²
Zastavěná plocha		1,6 m²
CELKEM		43,8 m²
BA	balkon	6,0 m ²

4.NP



situace - budova B

