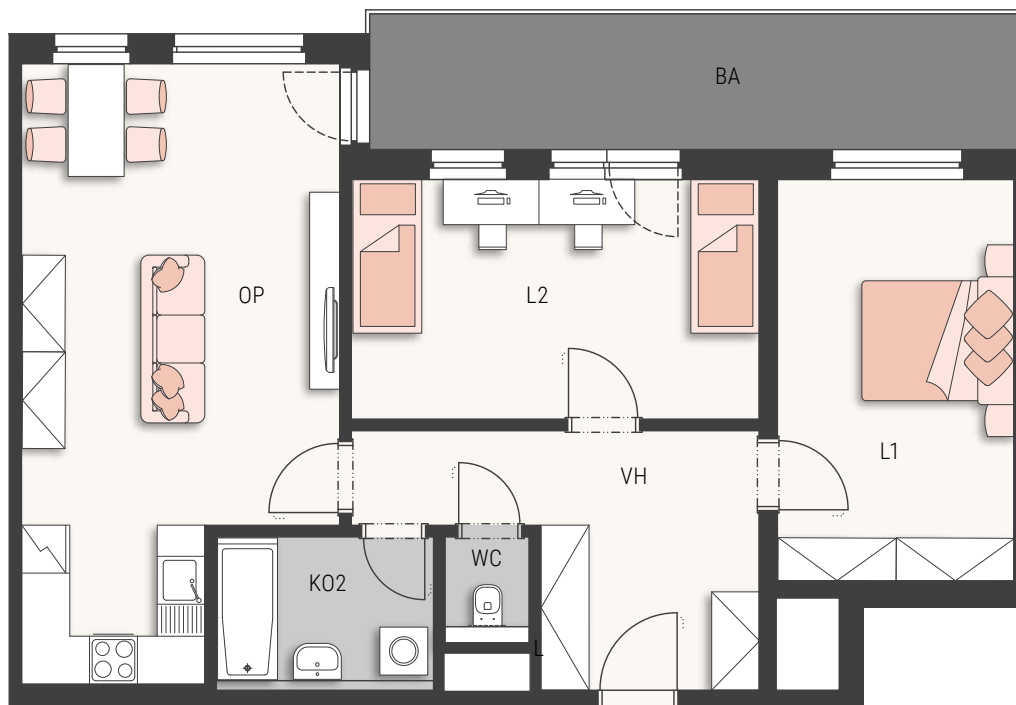


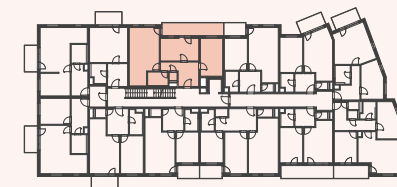
BYT CB 6.10

3 + KK | 6.NP | 80,6 m²



VH	vstupní hala	11,9 m ²
OP	obývací pokoj + kk	27,6 m ²
L1	ložnice	14,9 m ²
L2	ložnice	15,2 m ²
KO	koupelna	5,1 m ²
WC	WC	1,5 m ²
Čistá plocha		76,1 m²
Zastavěná plocha		4,5 m²
CELKEM		80,6 m²
BA	balkon	13,9 m ²

6.NP



situace - budova C

